

## Предложение

Проект застройки земельного участка вблизи дер. Бачурино Ленинского района Московской области является одним из проектов группы компаний «Стройконсалтинг+» (СК+) в области девелопмента территорий находящихся в районе Московской Кольцевой автомобильной дороги (МКАД).

Земельный участок площадью 59,85 га расположен на 36-м км МКАД в Ленинском районе Московской области вблизи дер. Бачурино. Земли населенных пунктов. Права аренды на 49 лет.

Планируемая застройка – жилищное строительство с развитой инфраструктурой, офисно-деловой центр.

Проект планировки в соответствии с действующими нормами разрабатывает ООО «Фирма АР'СС».

(Технико-экономические показатели застройки прилагаются).

Выбор объектов и параметры застройки могут быть изменены в соответствии с требованиями заказчика.

СК+ предлагает рассмотреть возможность продажи «проекта» или совместной реализации застройки на согласованных сторонами условиях.

## Размещение участка

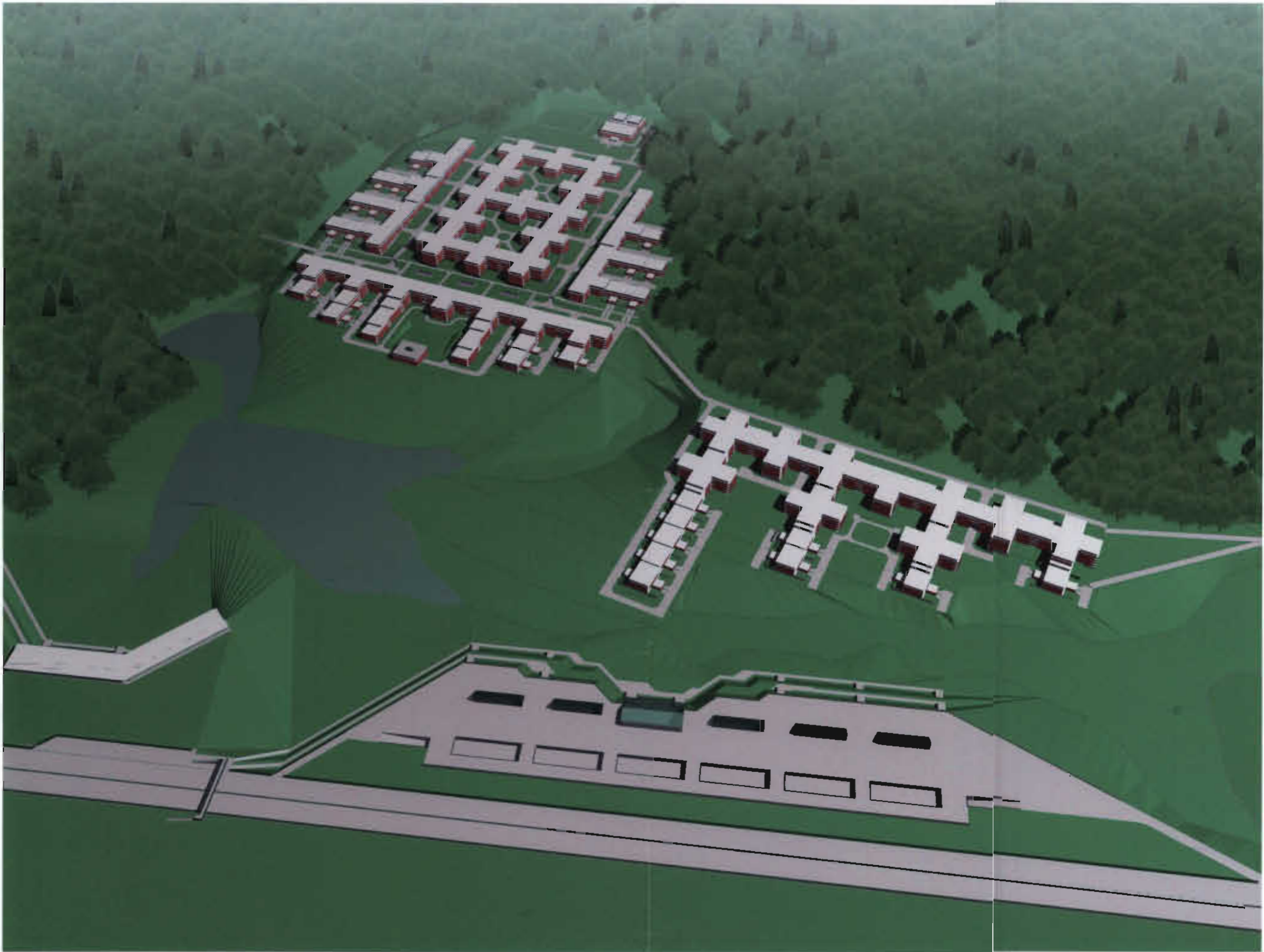


## Вид на участок из космоса

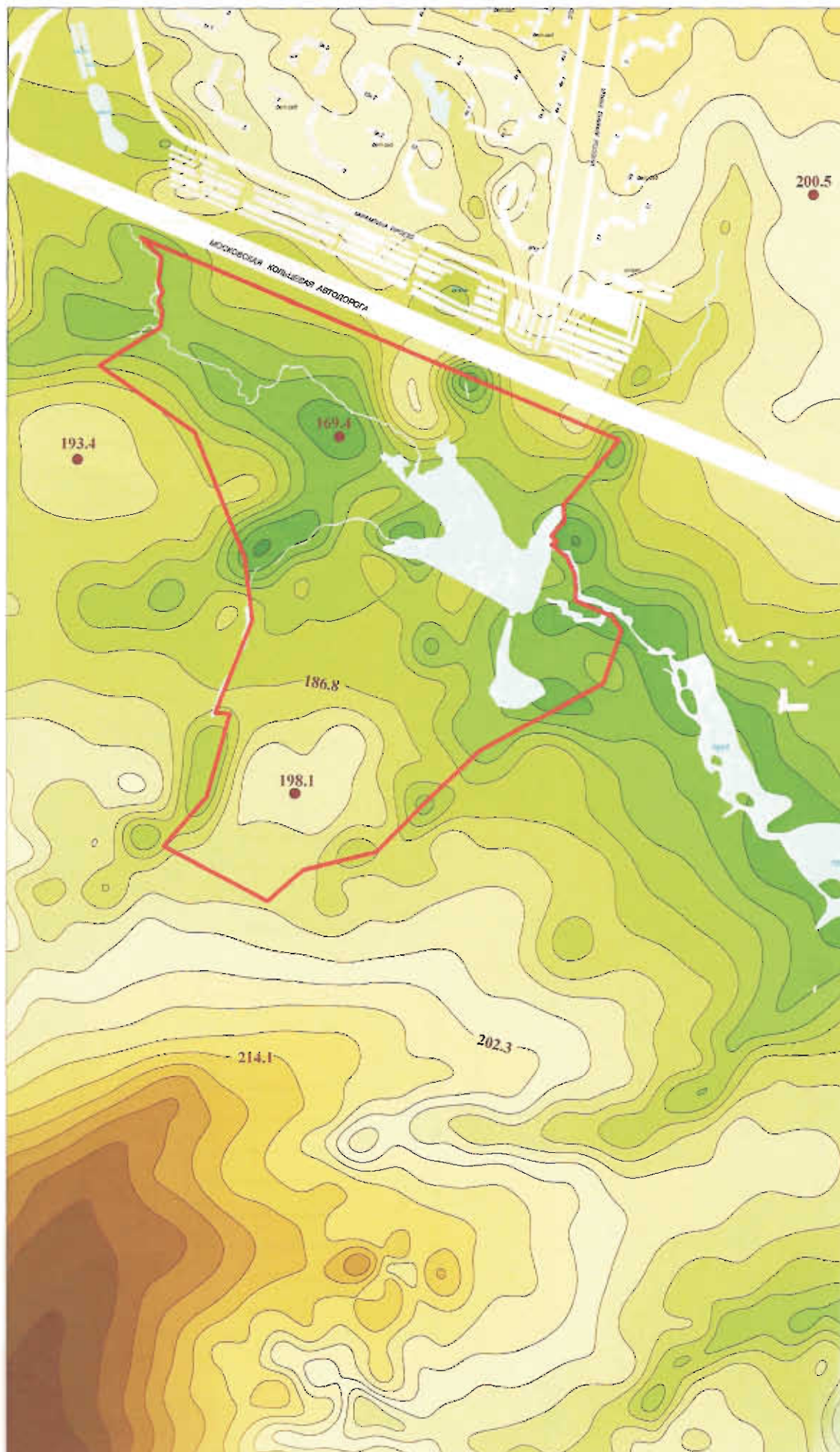


## Планировочные показатели

№	Тип застройки	Площадь (м2)
1.	Жилая застройка	269 632
2.	Паркинг для жилой застройки	128 000
	Объекты соцкультбыта	
3.	Детский сад	1 845
4.	Школа	4613
	Всего	6458
5.	Спорткомплекс	8 000
б.	Торговля	
а.	- торговые площади	42 250
б.	- паркинг для торговых площадей	8 370
	Всего:	50 450
	<b>ИТОГО:</b>	<b>462 540</b>



# Схема рельефа территории



## Натурная фотофиксация



